

Как правильно выбрать детское удерживающее устройство?

Размер

- ▶ Детские удерживающие устройства (ДУУ, детские автокресла) подразделяются на группы 0+, 1, 2 и 3.
 - ▶ ДУУ должно соответствовать росту и весу ребёнка.
 - ▶ Не покупайте ДУУ «на вырост».
- Помните, что универсальные модели обеспечивают меньшую степень защиты, чем идеально подобранное автокресло, предназначенное для перевозки детей определённого роста и веса.



Надёжность и безопасность



- ▶ На автокресле обязательно должна быть маркировка соответствия Европейскому стандарту безопасности ECE R44/04 или ECE R129 и оранжевая наклейка.

В России все ДУУ подлежат обязательной сертификации.

- ▶ При покупке спрашивайте у продавца сертификат на ДУУ.

Если продавец не может предоставить сертификат, не покупайте такое ДУУ.

Несертифицированное ДУУ не гарантирует безопасности вашему ребёнку в случае аварии.

- ▶ Покупайте автокресла известных производителей.

Если производитель неизвестный, о нём мало или нет информации, в том числе в Интернете, воздержитесь от покупки такого устройства.

- ▶ Покупайте ДУУ в проверенных местах:

автомобильных или детских магазинах, специализированных Интернет-магазинах. Остерегайтесь подделок и покупок в сомнительных торговых точках.

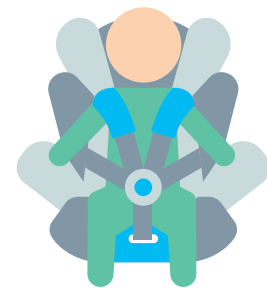


Установка

- ▶ Каждая конкретная модель имеет свои особенности конструкции. Перед покупкой убедитесь, что конкретное кресло подходит именно к вашему автомобилю.
- ▶ Если ваш автомобиль оборудован системой крепления ISOFIX, покупайте автокресло, также оборудованное этой системой крепления. Оно надёжнее, чем крепление при помощи ремня безопасности.
- ▶ Правильно устанавливайте ДУУ в автомобиле. Проконсультируйтесь с продавцом и внимательно прочитайте инструкцию.
- ▶ Если ваш автомобиль оборудован передней пассажирской подушкой безопасности, то устанавливать автокресло на переднем сиденье можно только после отключения подушки безопасности.

Комфорт

- ▶ Выбирайте автокресло вместе с ребёнком. Ребёнку в автокресле должно быть удобно сидеть.
- ▶ Обращайте внимание на качество изготовления и материалов, из которых сделано ДУУ. Все крепления и застёжки должны быть изготовлены из металла. Если изделие имеет кривые швы, торчащие заусенцы, от него исходит резкий химический запах, откажитесь от покупки такого автокресла.
- ▶ Отдавайте предпочтение моделям со съёмными чехлами, чтобы при необходимости их можно было стирать.



!!! Если ДУУ побывало в аварии, использовать его дальше НЕЛЬЗЯ.

Помните об этом, приобретая детское автокресло «с рук», по объявлению.

Качественное ДУУ – это безопасность вашего ребёнка при поездках в автомобиле. Не экономьте на безопасности своих детей!

Помните, что даже самое качественное автокресло не защитит вашего ребёнка при ДТП на встречной полосе или при нарушении скоростного режима!