

# ОСОБЕННОСТИ РЕЧЕВОГО РАЗВИТИЯ ДЕТЕЙ 4-5 ЛЕТ

---

*Красноперова Р.Н.*

*учитель-логопед ВКК*

*МБДОУ - детский сад № 46*

Екатеринбург 2024

# Компоненты речевой системы

Понимание речи

Активный словарь

Слоговая структура  
слова

Словообразование

Фонематические  
процессы

Грамматический строй  
речи

Звукопроизношение

Связная речь

# Слоговая структура слова

Правильно произносит слова сложной слоговой структуры.

«Прохлопай слово»

ВАФ-ЛЯ

ГНОМ

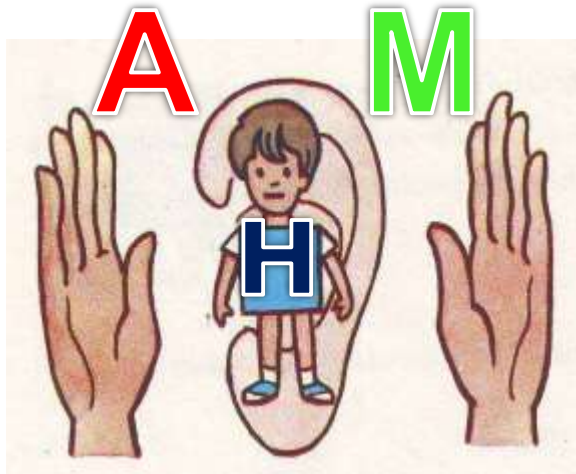
ЧЕ-РЕ-ПА-ХА



# Фонематические процессы

- Различает слова, отличающиеся одной фонемой (рак-лак).
- Определяет наличие звука в слове.

«Поймай звук»



«Послушай и повтори»

па-ба-па  
та-та-да



# Звукопроизношение

- Понимают ребёнка не только родители, но и посторонние люди.
- Практически все звуки произносит правильно (в идеале!).

Артикуляционная гимнастика



Занятия с логопедом



# Словарь

- Активный словарь увеличивается до 2300 слов.
- Правильно называет, окружающие предметы и явления, словесно обозначает их качества и свойства, действия и функцию, обобщает.
- Начинает усваивать простейшие антонимы.

«Назови одним словом»



«Четвёртый лишний»



«Часть и целое»



Чем похожи? Чем отличаются?



«Скажи наоборот»



# Словообразование

Образует уменьшительно-ласкательные формы существительных

«Скажи ласково»



МЯЧИК



ДОМИК

«Опиши одним словом»  
«Из чего какое?»



апельсиновый сок



# Грамматический строй речи

- Ребёнок строит фразы из 6-8 слов.
- Правильно согласует слова в предложениях.
- Употребляет в речи простые и сложные предлоги.

«Один - это всё - много»



«Какой? Какая? Какое? Какие?»



«Сделай, не ошибись»





# Связная речь

- Ребёнок умеет поддержать беседу: отвечает на вопросы, правильно их задаёт.
- Пересказывает содержание услышанной сказки, рассказа.
- Рассказывает наизусть несколько стихов, потешек.
- Самостоятельно составляет описание предмета.



«Расскажи-ка»

«Что сначала, что потом?»

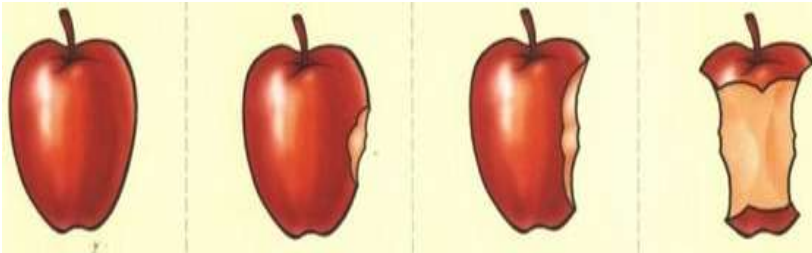
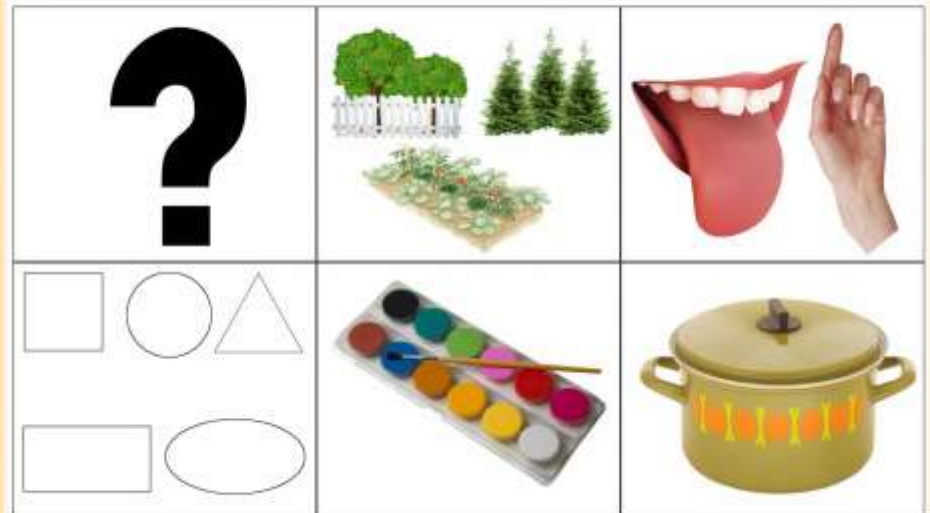


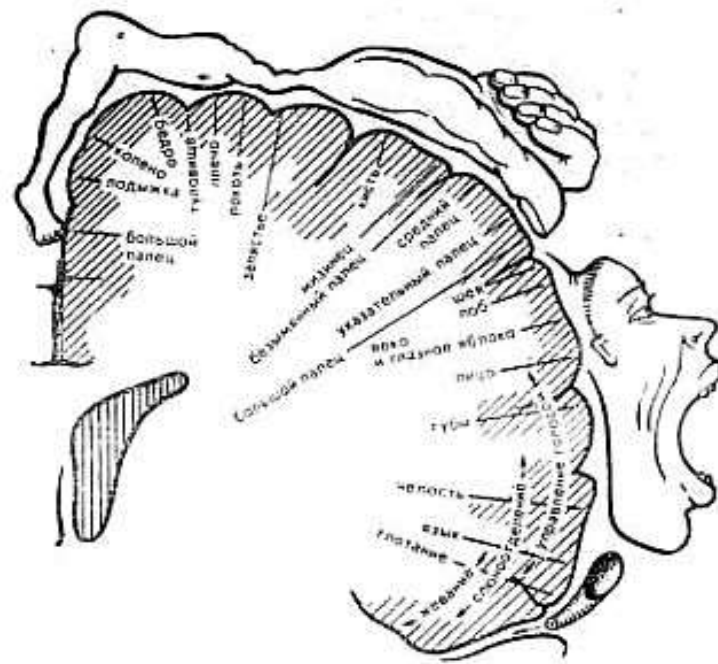
Схема описательного рассказа об овощах и фруктах



# Тренируя пальчики, развиваем речь

«Истоки способностей и дарований детей находятся на кончиках их пальцев». В. А. Сухомлинский

Около трети всей площади двигательной проекции мозга занимает проекция кисти руки, она расположена очень близко от речевой зоны.



Гомункулус Пенфилда

**Играть вместе  
интересно,  
весело и полезно!**